

BRAMY DREWNIANE W KOLORZE  
CIEMNO BRĄZOWYM

COKÓŁ TYNK MALOWANY FARBA  
ELEWACYJNĄ KOLOR RAL 7013

OKNA DREWNIANE W CIEMNEGO BRĄZU

DRZWI DREWNIANE W KOLORZE  
CIEMNO BRĄZOWYM

BRAMY DREWNIANE W KOLORZE  
CIEMNO BRĄZOWYM

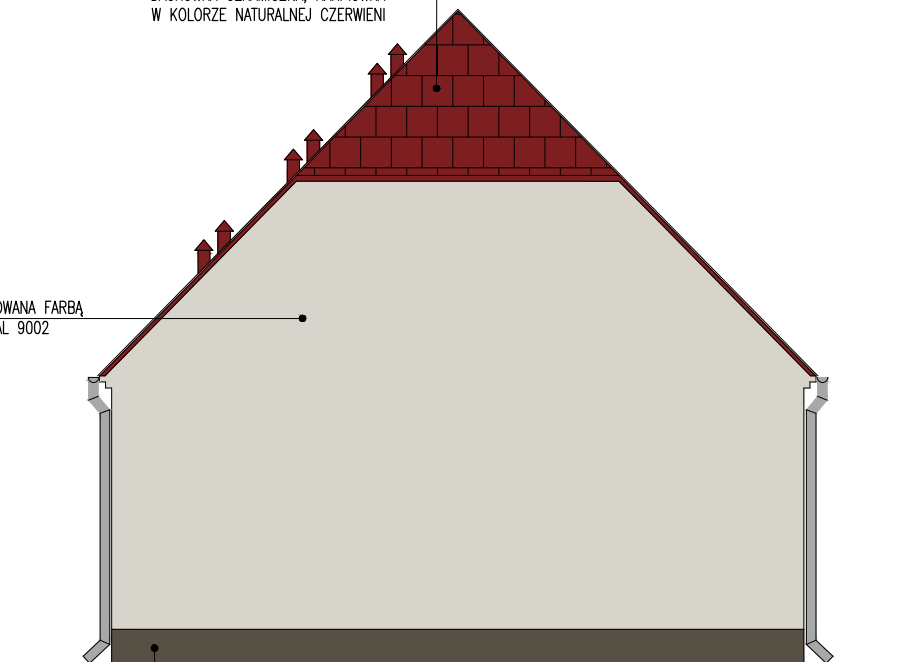
OPASKI WOKÓŁ DRZWI I OKIEN  
MALOWANE FARBĄ ELEWACYJNĄ  
RAL 8011

OPASKI WOKÓŁ DRZWI I OKIEN  
MALOWANE FARBĄ ELEWACYJNĄ  
RAL 8011

## ELEWACJA POŁUDNIOWA

POKRYCIE DACHU  
DACHÓWKA CERAMICZNA, KARPIÓWKA  
W KOLORZE NATURALNEJ CZERWIENI

ELEWACJA MALOWANA FARBA  
ELEWACYJNĄ KOLOR RAL 9002



COKÓŁ TYNK MALOWANY FARBA  
ELEWACYJNĄ KOLOR RAL 7013

## ELEWACJA ZACHODNIA

<b>BUP</b>	<b>BIURO USŁUG PROJEKTOWYCH</b>	KRZYSZTOF WOŹNIAKOWSKI Karczowska 5B; 59-307 Raszków				
		http://www.buprojekt.pl tel.: 76 840 13 19 / 604 414 730 e-mail: buprojekt@post.pl fax.: 76 744 27 97				
OBIEKT:		Budynek usługowy - świetlica wiejska wraz z pomieszczeniami administracyjnymi oraz budynek gospodarczy				
LOKALIZACJA:		Jędrzychowice 78 .gm. Zgorzelec, dz.nr 619/1, 601/1, 342/5				
TYTUŁ:		Elewacje Pd i Zach, budynek gospodarczy - projekt				
OPRACOWALI	Imię i Nazwisko	Nr uprawnień	Specjalność	Funkcja	Podpis	Data
	mgr inż. arch. Marek Soszyński	30/84/Lw	spec. architekt.	projektant		10.08.2021
	mgr inż. arch. Małgorzata Szczerbińska		spec. architekt.	asyst. projektanta		10.08.2021
	mgr inż. arch. Dorota Zieniuk	114/DSOKK/2017	spec. architekt.	sprawdzający		10.08.2021
Format: A3		Skala: 1:100		Nr rysunku: UGZ 02 03 01 26		